



**CINCATARINA**

*Inovação e Modernização  
na Gestão Pública*



@cincatarina



/cincatarina



[www.cincatarina.sc.gov.br](http://www.cincatarina.sc.gov.br)



[cincatarina@cincatarina.sc.gov.br](mailto:cincatarina@cincatarina.sc.gov.br)

CONSÓRCIO INTERFEDERATIVO  
SANTA CATARINA

**REVISÃO DO  
PLANO DIRETOR**  
Abelardo Luz

# Revisão do Plano Diretor

A revisão do Plano Diretor é o principal instrumento para o planejamento da cidade que queremos. Engloba princípios e regras orientadoras para o município como um todo.

O Plano Diretor é uma política de estado e não de governo.

**A cidade acontece e cresce em tempo diferente.**



# Revisão do Plano Diretor

## 01 Metodologia

Documento que dará as diretrizes do trabalho de revisão do Plano Diretor.

**Necessário Aprovação da Comissão de Revisão**

## 02 Dados Técnicos

Coleta e análise de dados técnicos sobre a morfologia da cidade.

- Análise da legislação vigente;
- Elaboração de cartogramas;
- Levantamento a campo do uso e ocupação do solo sob zoneamento vigente.

## 03 Cartogramas

Elaboração de Cartogramas complementares para análise técnica.

- Uso e ocupação do solo;
- Topografia;
- Gabarito;
- Restrições Ocupacionais;
- Declividade e demais cartogramas pertinentes

## 04 Dados Comunitários

Participação popular deverá ser agendada e publicada com quinze dias de antecedência.

- Reunião Comunitária;
- Palestra Técnica;
- Questionário On-line;
- Contribuições escritas;
- Comentários da lei vigente.

## 05 Diagnóstico e Prognóstico

Documento oriundo da leitura técnica e comunitária:

- Análise da realidade;
- Diretrizes dos cinco eixos estratégicos.

**Necessário Aprovação da Comissão de Revisão**

## 06 Minuta de lei Plano Diretor

- Elaboração da minuta do plano diretor com diretrizes para o desenvolvimento sustentável;

**Necessário Aprovação da Comissão de Revisão e Conselho do Município**

# Revisão do Plano Diretor

## 07 Minuta de lei Parcelamento do Solo

Elaboração da minuta de lei do parcelamento do solo que dita sobre novos loteamentos, desmembramentos e remembramentos.

**Necessário Aprovação da Comissão de Revisão e Conselho do Município**

## 08 Minuta de lei Uso e Ocupação do Solo

Elaboração da minuta de lei de uso e ocupação do solo.

- Proposta Zoneamento;
- Atividades econômicas;
- Parâmetros Urbanísticos;
- Restrições Ocupacionais.

**Necessário Aprovação da Comissão de Revisão e Conselho do Município**

## 09 Minuta de lei Código de Edificações

Elaboração da minuta de lei do código de edificações que normativa as construções no interior dos lotes

- Tabela de estacionamento

**Necessário Aprovação da Comissão de Revisão e Conselho do Município**

## 10 Minuta de lei Código de Postura

Elaboração de normas sobre o bem-estar público, em matéria de higiene, segurança, hábitos e costumes.

**Necessário Aprovação da Comissão de Revisão e Conselho do Município**

## 11 Audiência Pública

Audiência Pública com as principais alterações do Plano Diretor.

- Audiências públicas para a apresentação das minutas de lei;

## 12 Revisão Final

- Revisão e retificação final, se necessário, das cinco minutas de lei.

**Necessário Aprovação da Comissão de Revisão**

## 13 Entrega da Revisão do Plano Diretor

- Entrega física e digital dos produtos da Revisão do Plano Diretor.

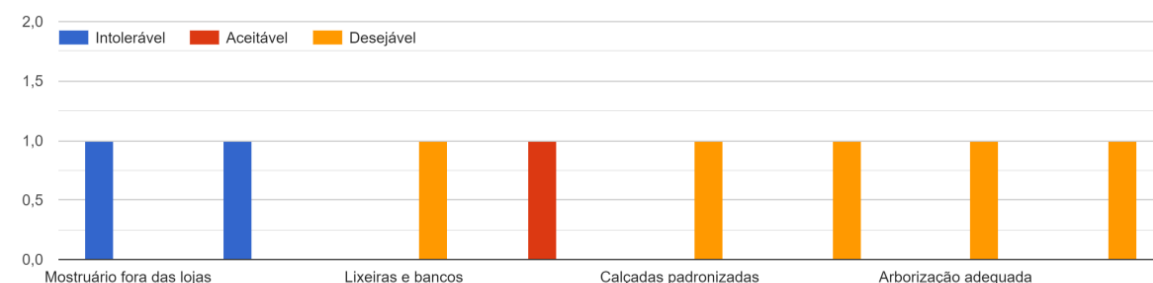


# Principais Diretrizes

- 
- 1. Desenvolvimento sustentável;
- 2. Mais uso misto e bairros mais independentes;
- 3. Flexibilidade das atividades econômicas;
- 4. Atualização em conformidade com legislação e normas vigentes;
- 5. Desburocratização de processos;
- 6. Crescimento ordenado.
-

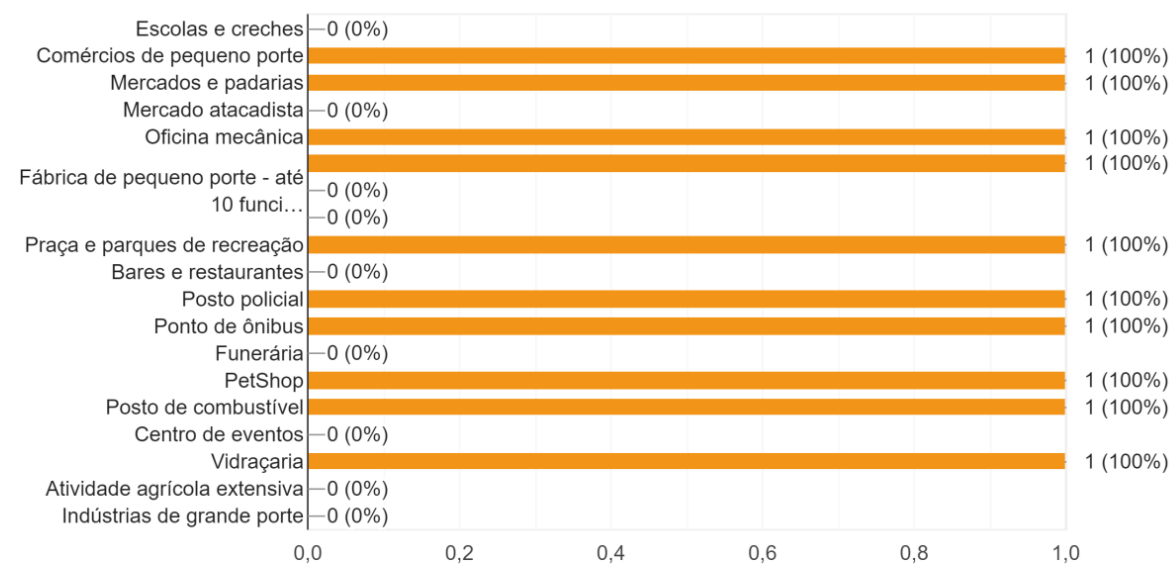
# Participação Popular

O uso misto comercial e residencial traz a segurança das ruas, aumentando a circulação de pedestres em diversos horários. Para que o caminho a pé se torne atrativo, classifique os itens abaixo:



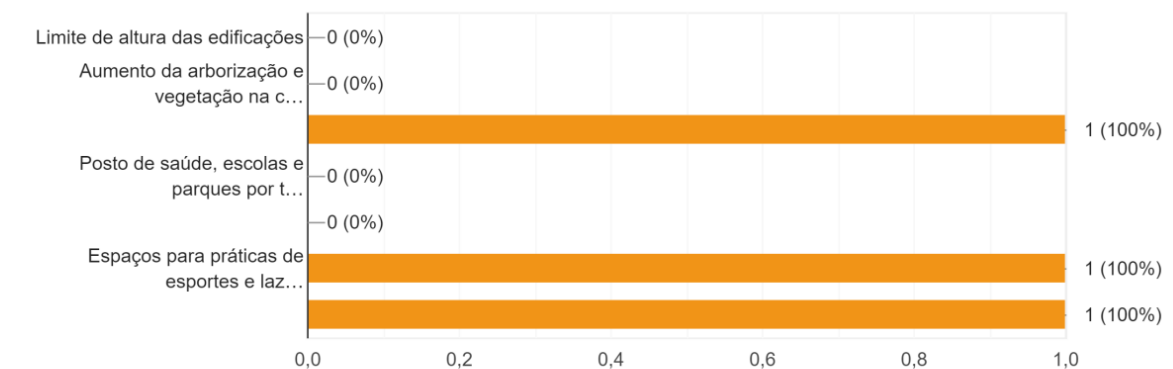
Quais atividades você gostaria que estivessem próximas a sua residência?

1 resposta

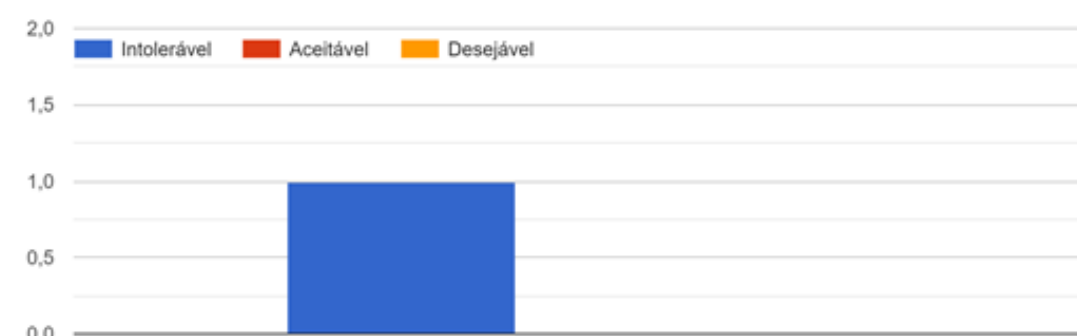


Quais dos itens abaixo deve ser priorizado no município?

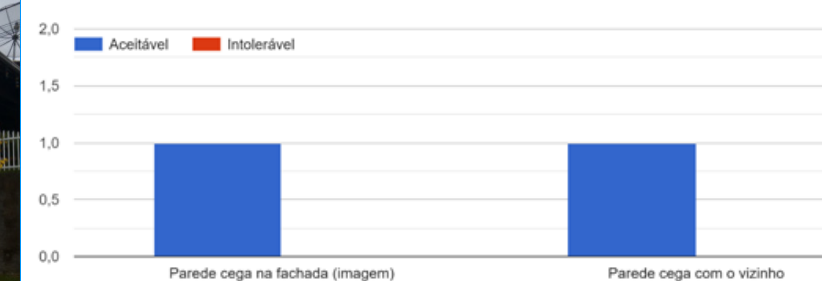
1 resposta



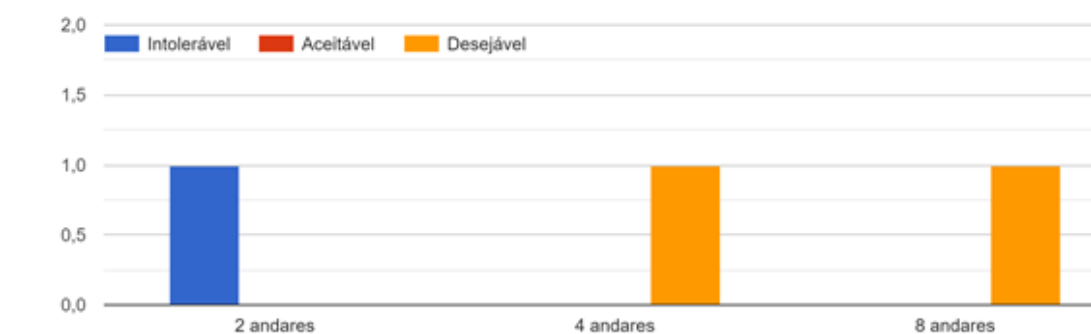
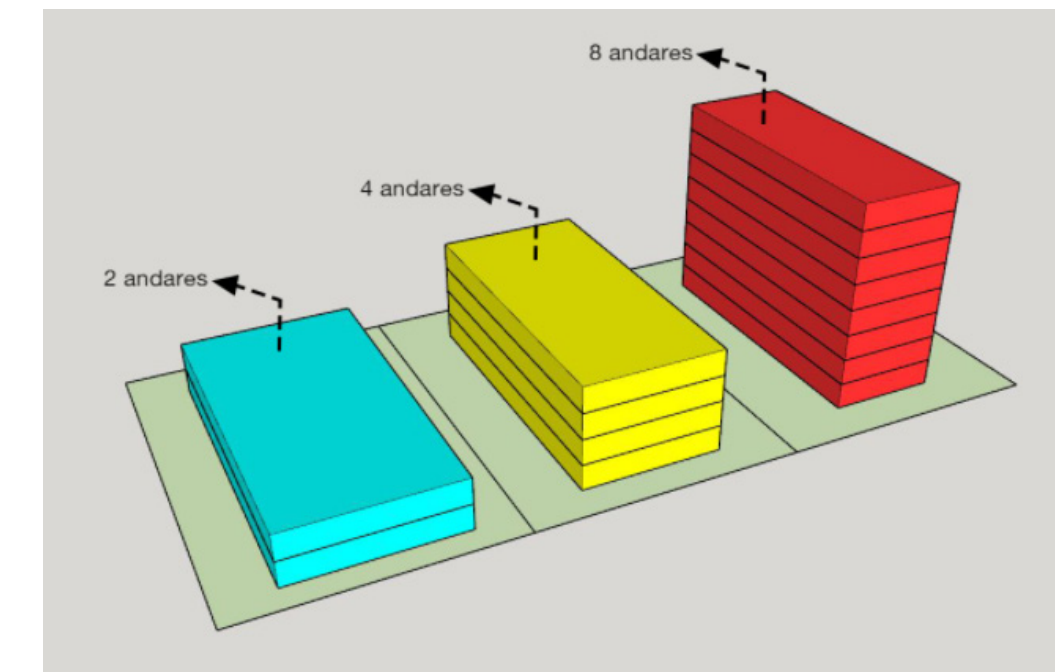
Na cidade todos temos o direito de ir e vir. Observando a imagem, percebemos que cada ace de veículo utiliza a calçada pública como rampa particular. No seu ponto de vista isto é:



A parede cega impossibilita a ventilação e insolação das edificações em seu entorno. Analisando a imagem abaixo, qual é sua opinião:

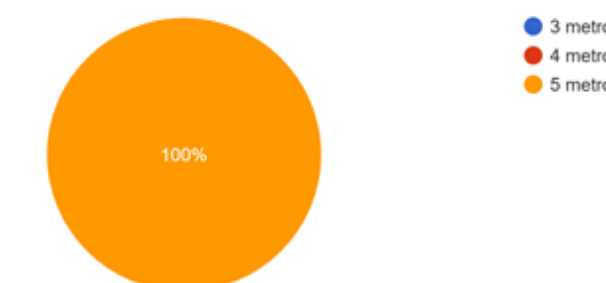


Na imagem temos o mesmo terreno e área construída, porém com afastamentos e andares diferentes. Considerando que a imagem da cidade ...star de cada cidadão, opine sobre cada formato:



Analisando a insolação e ventilação desejada para sua cidade, qual é a distância entre as edificações (X) que você considera ideal:

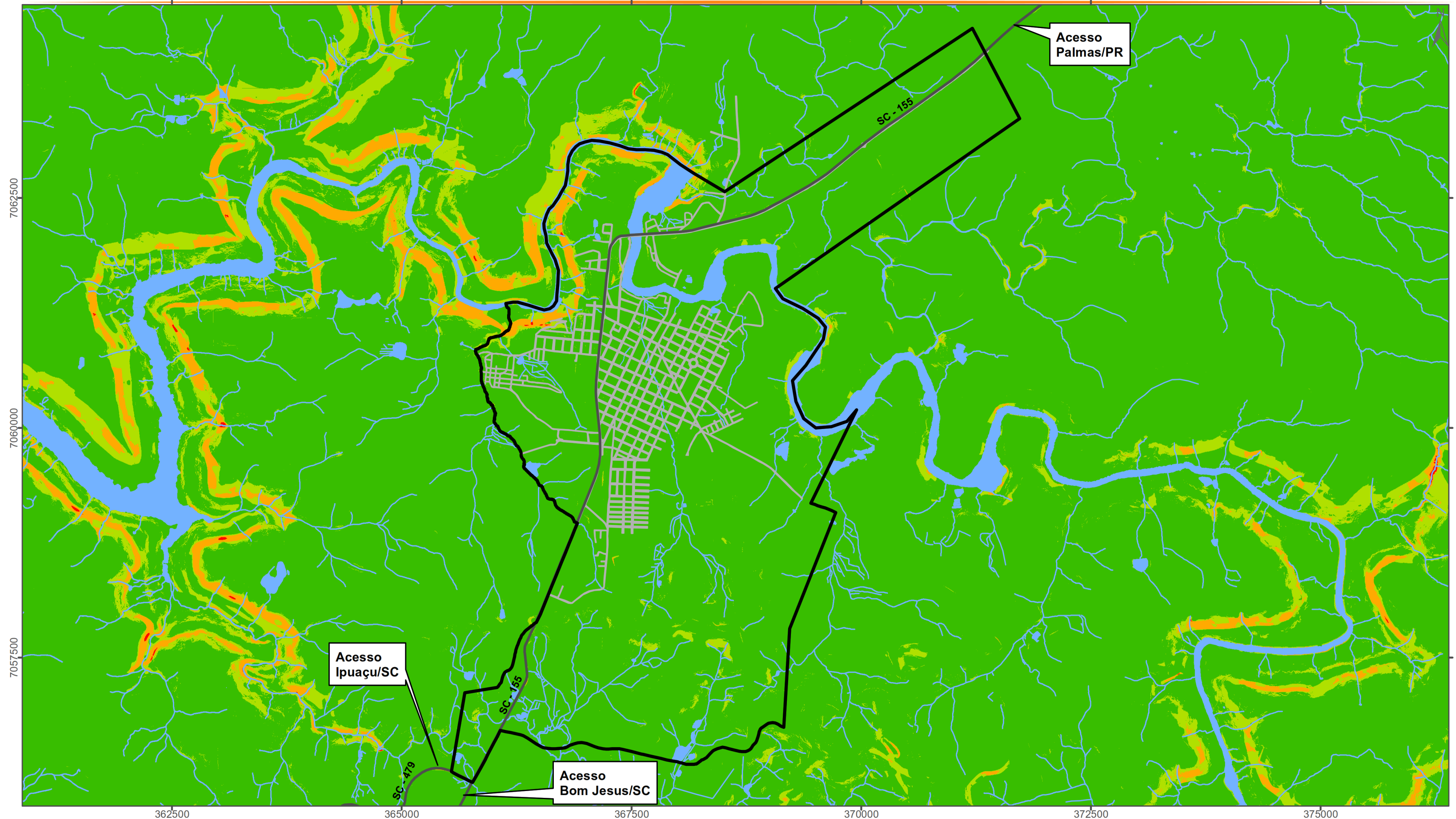
1 resposta



01 participação  
ainda em andamento

<https://planejamentourbano.cincatarina.sc.gov.br/default.aspx?municipio=abelardoluz>

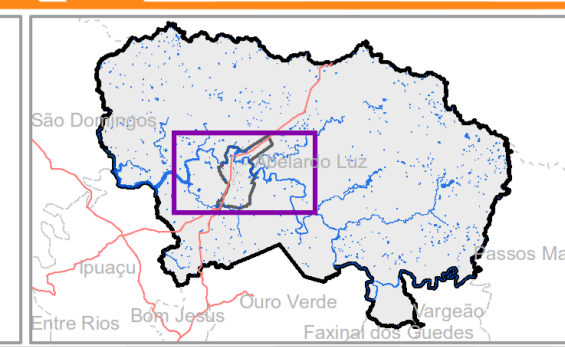
# Cartogramas Técnicos



## DECLIVIDADE - SEDE

### Legenda

	Trecho de Drenagem		0,00% a 29,99%
	Rodovias		30,00% a 49,99%
	Vias Urbanas		50,00% a 99,99%
	Perímetro Urbano		>100%

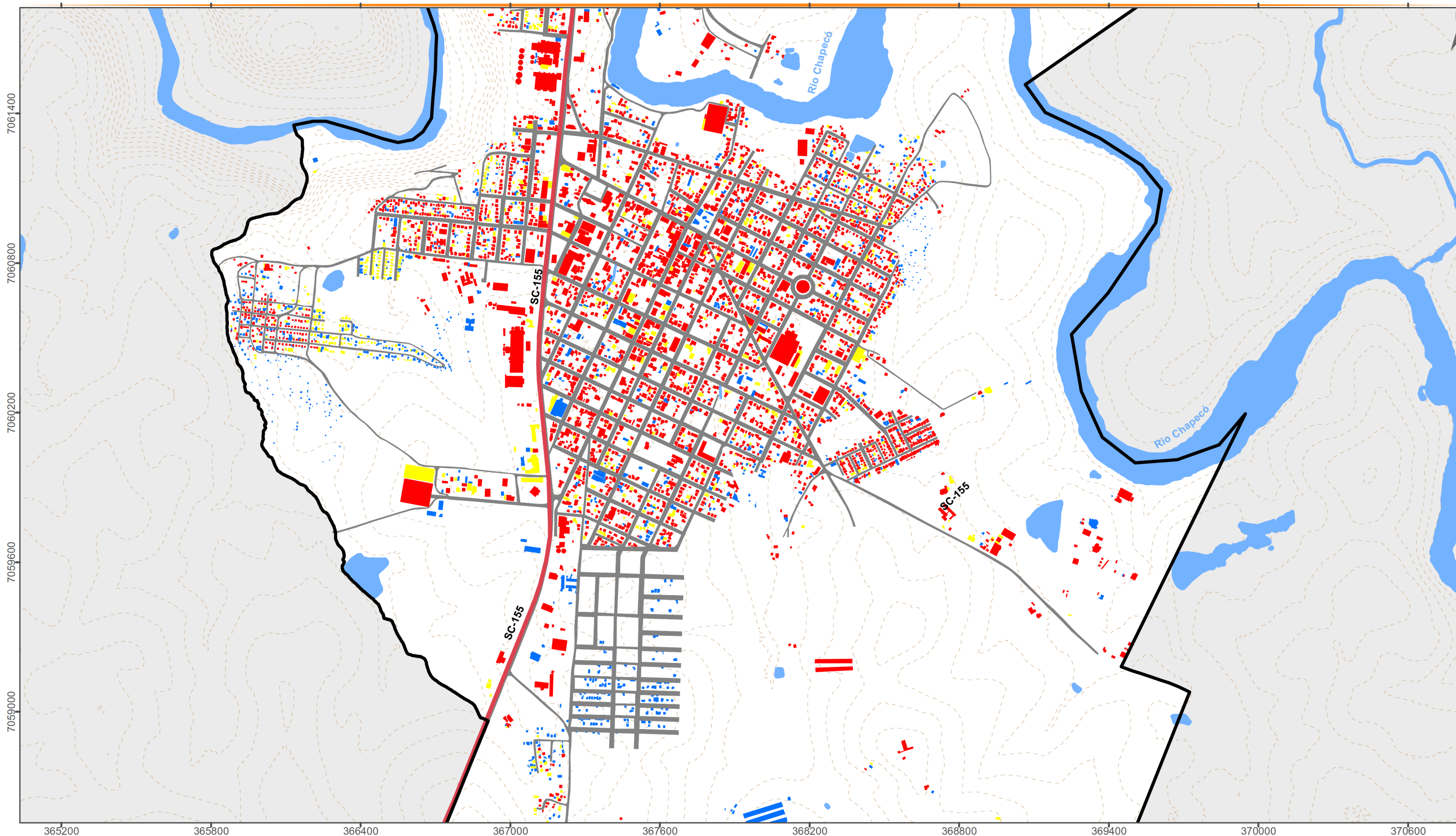


**Escala: 1:40.000**  
**Projeção: Universal Transversa de Mercator - 22 J**  
**Datum Horizontal: SIRGAS 2000**  
**Fonte:**  
 Limite Municipal: SEPLAN 2013  
 Trechos de Drenagem: SDS 2010  
 Perímetro Urbano: Prefeitura  
 Declividade - MDT: SDS 2010

Elaborado por:

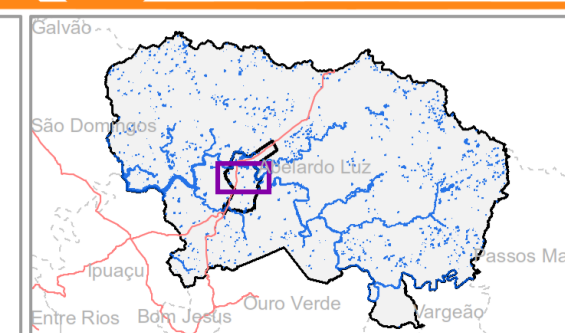


Dezembro/2020



## EVOLUÇÃO URBANA - 02

Legenda		Evolução Urbana
Curvas de Nível	Vias Urbanas	Até 2010
Rodovias	Hidrografia Geral	2010 - 2014
Trechos de Drenagem	Perímetro Urbano	2014 - 2019



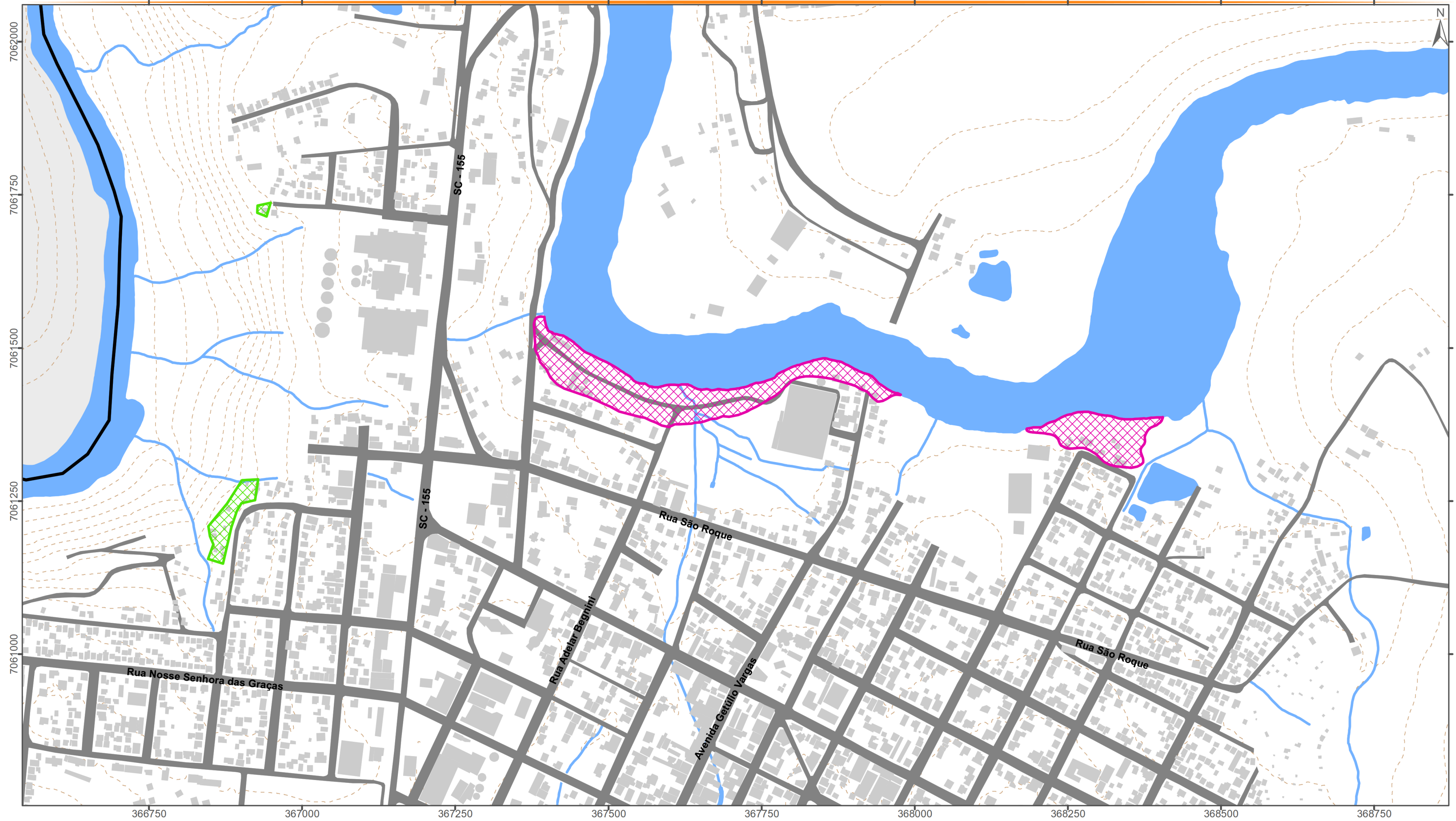
**Escala: 1:15.000**  
**Projeção: Universal Transversa de Mercator - 22 J**  
**Datum Horizontal: SIRGAS 2000**  
**Fonte:**  
Limite Municipal: SEPLAN 2013  
Trechos de Drenagem: SDS 2013  
Perímetro Urbano: MUNICÍPIO 2020  
Evolução Urbana: SDS 2013 - GOOGLE EARTH 2018

Elaborado por:



Dezembro/2020

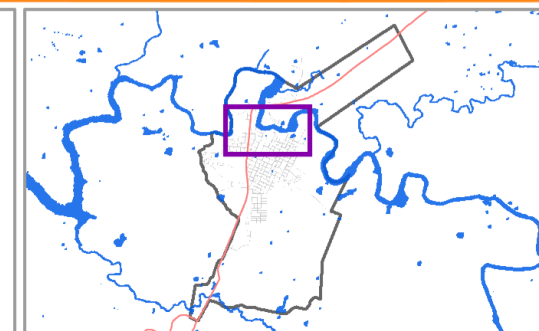




## RISCOS AMBIENTAIS

### Legenda

Trecho de Drenagem	Vias Urbanas	<b>Riscos Ambientais</b>
Curvas de Nível	Perímetro Urbano	Deslizamento
Edificações		Inundação



Escala: 1:6.000

Projeção: Universal Transversa de Mercator - 22 J

Datum Horizontal: SIRGAS 2000

Fonte:

Limite Municipal: SEPLAN 2013

Trechos de Drenagem: SDS 2010

Perímetro Urbano: Prefeitura

Riscos Ambientais: CPRM 2018 - CINCATARINA 2019

Elaborado por:



Dezembro/2020

# Plano Diretor





# REVISÃO DO PLANO DIRETOR

Abelardo Luz

